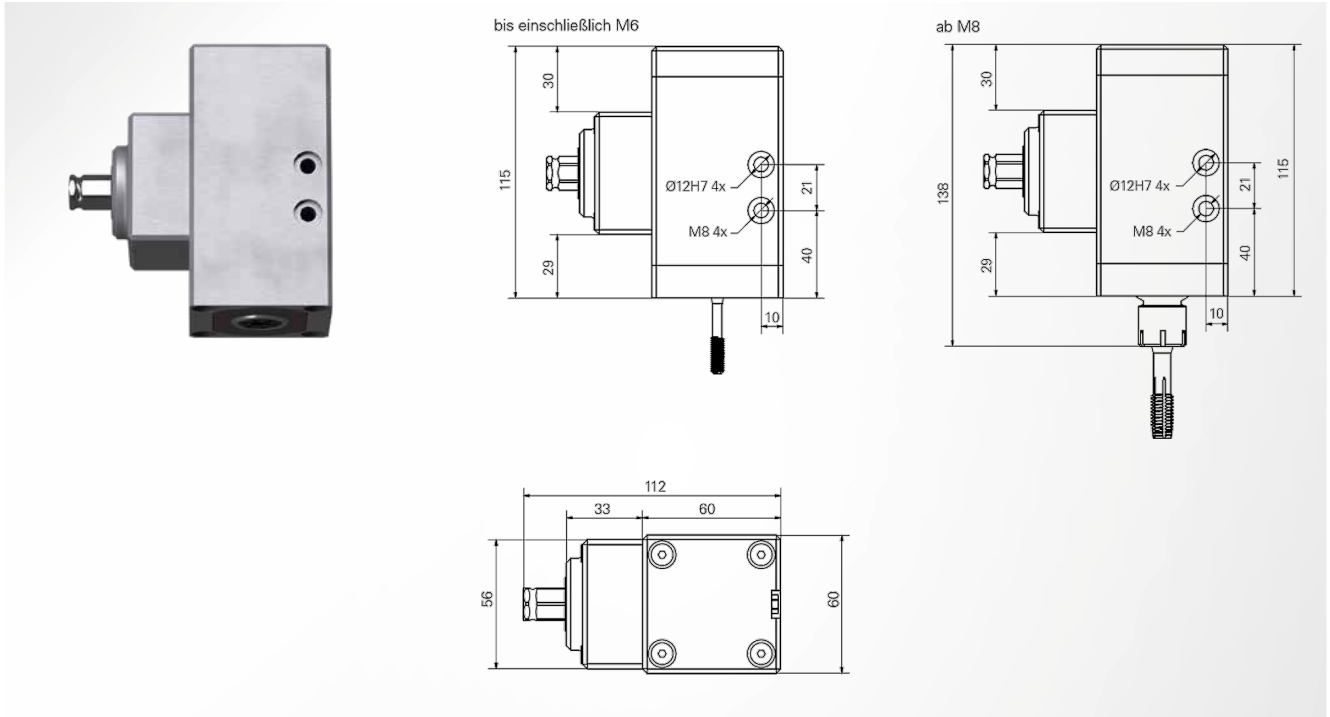




# SZ8881.01-0007 Formerkopf

## S-Former Z



### Hinweis

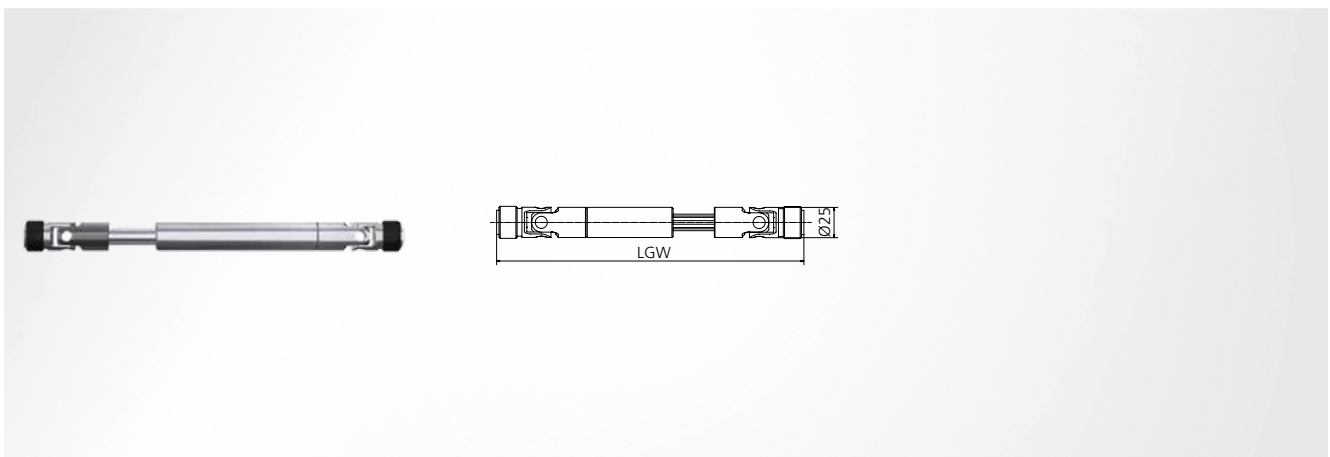
Leitpatrone (SZ8881.01-0004) muss zusätzlich zum Formerkopf spezifiziert werden

### Artikelnummer

SZ8881.07-0007

# SZ8881.01-0001 Gelenkwelle

## S-Former Z



### Hinweis

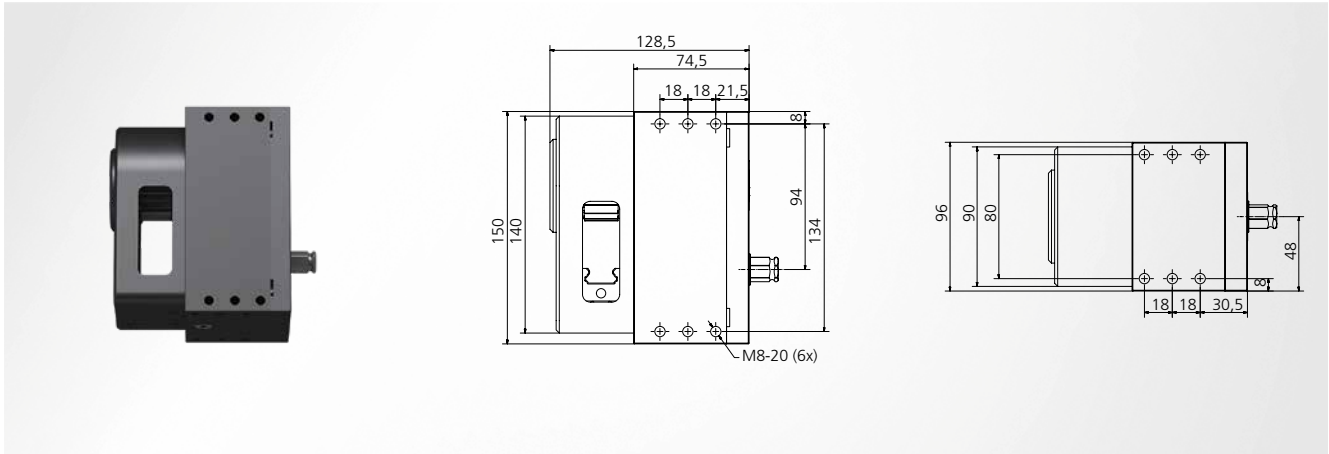
LGW = Länge der Gelenkwelle

### Artikelnummer

SZ8881.01-0001

# SZ8881.01-0002 Getriebe

S-Former Z

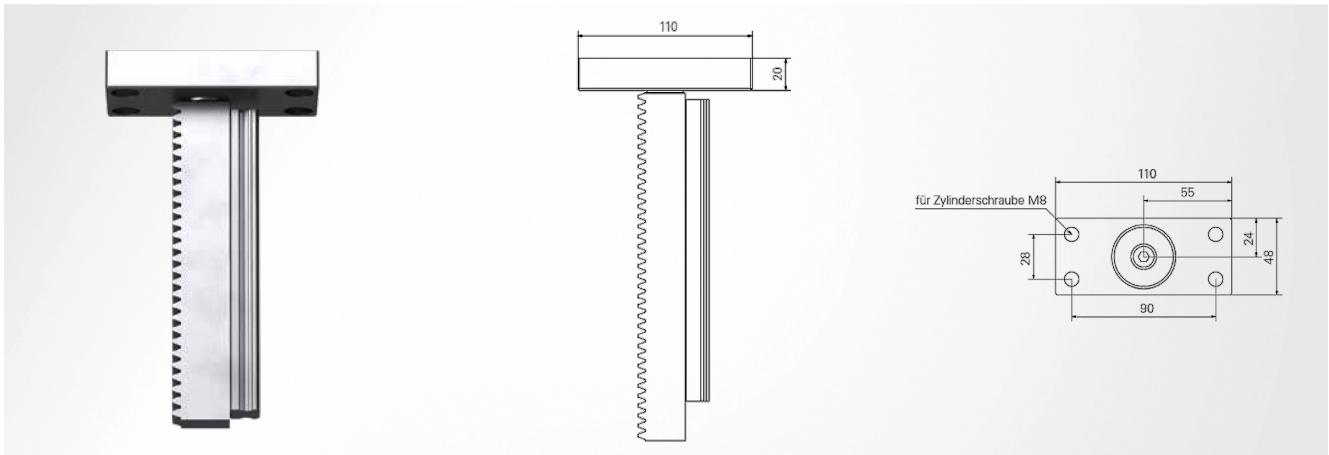


**Artikelnummer**

SZ8881.01-0002

# SZ8881.01-0003 Zahnstange

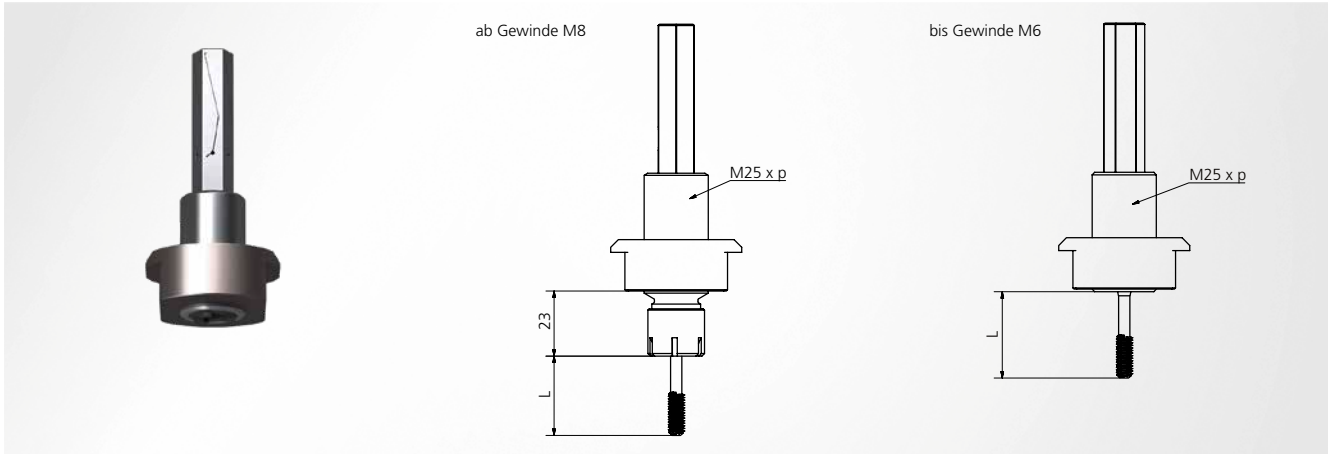
S-Former Z



**Artikelnummer**

SZ8881.01-0003

## S-Former Z



### Hinweis

P = Steigung Gewindeformer

### Artikelnummer

SZ8881.01-0004

Gewinde	Leitpatrone	P	L
M4	M 25 x	0,70	22
M5	M 25 x	0,80	25
M6	M 25 x	1,00	30
M8	M 25 x	1,25	35
M10	M 25 x	1,50	40
M12	M 25 x	1,75	36



## DIN 2174

### Hinweis

Hartmetallformer auf Anfrage lieferbar

### Beschichtung

**TIN** – Festigkeiten bis 1000 N/mm<sup>2</sup>, gute Gleiteigenschaften und verschleißfest; **TICN** – Festigkeiten > 800 N/mm<sup>2</sup>, hohe Härte und Verschleißfestigkeit bei guten Zähigkeitseigenschaften

Gewinde	Vorloch	Toleranz	Beschichtung	Artikelnummer
M3 x 0,5	2,80	HX	TIN	SZ9400 <b>03 x 0.5B2</b>
			TICN	SZ9400 <b>03 x 0.5C2</b>
M4 x 0,7	3,70	HX	TIN	SZ9400 <b>04 x 0.7B2</b>
			TICN	SZ9400 <b>04 x 0.7C2</b>
M5 x 0,8	4,65	HX	TIN	SZ9400 <b>05 x 0.8B2</b>
			TICN	SZ9400 <b>05 x 0.8C2</b>
M6 x 0,5	5,80	HX	TIN	SZ9400 <b>06 x 0.5B2</b>
			TICN	SZ9400 <b>06 x 0.5C2</b>
M6 x 1	5,55	HX	TIN	SZ9400 <b>06 x 1.0B2</b>
			TICN	SZ9400 <b>06 x 1.0C2</b>
M8 x 1	7,55	HX	TIN	SZ9400 <b>08 x 1.0B2</b>
			TICN	SZ9400 <b>08 x 1.0C2</b>
M8 x 1,25	7,45	HX	TIN	SZ9400 <b>08 x 1.25B2</b>
			TICN	SZ9400 <b>08 x 1.25C2</b>
M10 x 1	9,55	HX	TIN	SZ9400 <b>10 x 1.0B2</b>
			TICN	SZ9400 <b>10 x 1.0C2</b>
M10 x 1,5	9,35	HX	TIN	SZ9400 <b>10 x 1.5B2</b>
			TICN	SZ9400 <b>10 x 1.5C2</b>
M12 x 1	11,55	HX	TIN	SZ9400 <b>12 x 1.0B2</b>
			TICN	SZ9400 <b>12 x 1.0C2</b>
M12 x 1,25	11,45	HX	TIN	SZ9400 <b>12 x 1.25B2</b>
M12 x 1,5	11,35	HX	TIN	SZ9400 <b>12 x 1.5B2</b>
			TICN	SZ9400 <b>12 x 1.5C2</b>
M12 x 1,75	11,20	HX	TIN	SZ9400 <b>12 x 1.75B2</b>
			TICN	SZ9400 <b>12 x 1.75C2</b>
UNF 7/16"-20	9,90	2B	TIN	SZ9400 <b>7/16"-20</b>